



GRÚAS TORRE EN ALQUILER

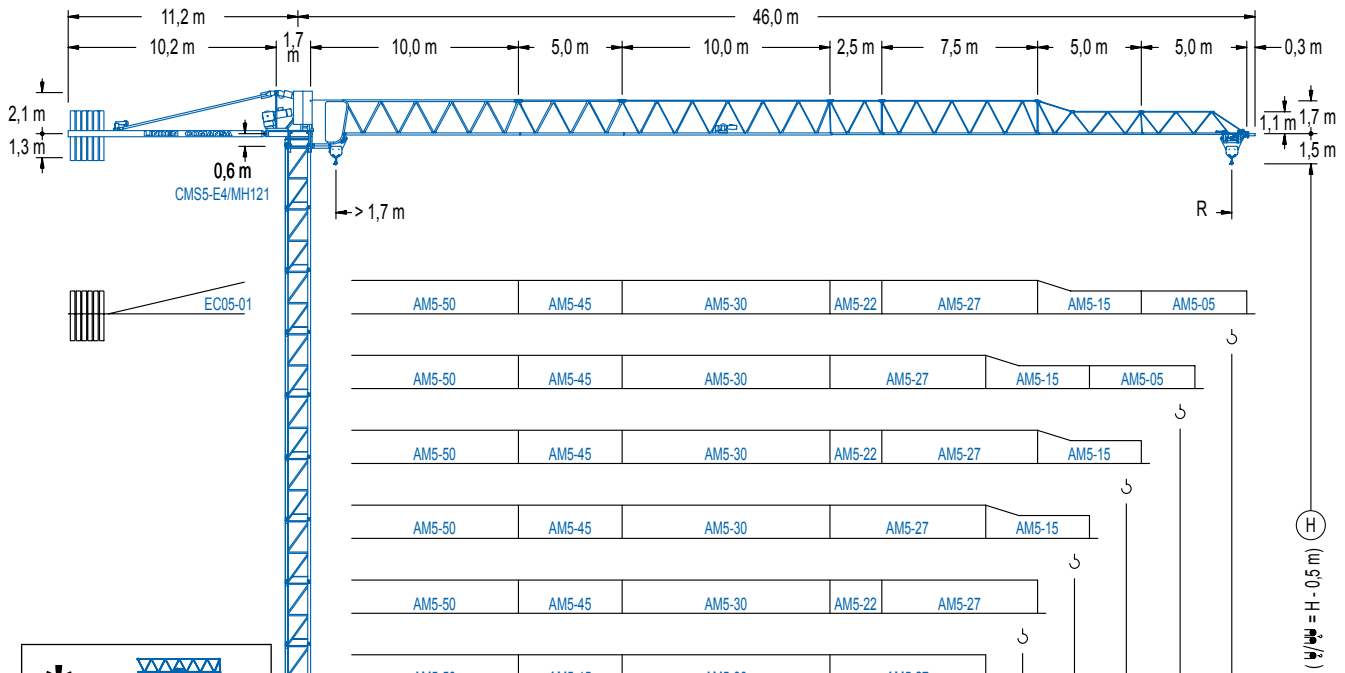
COMANSA
5 LC 45 10

LINDEN  COMANSA

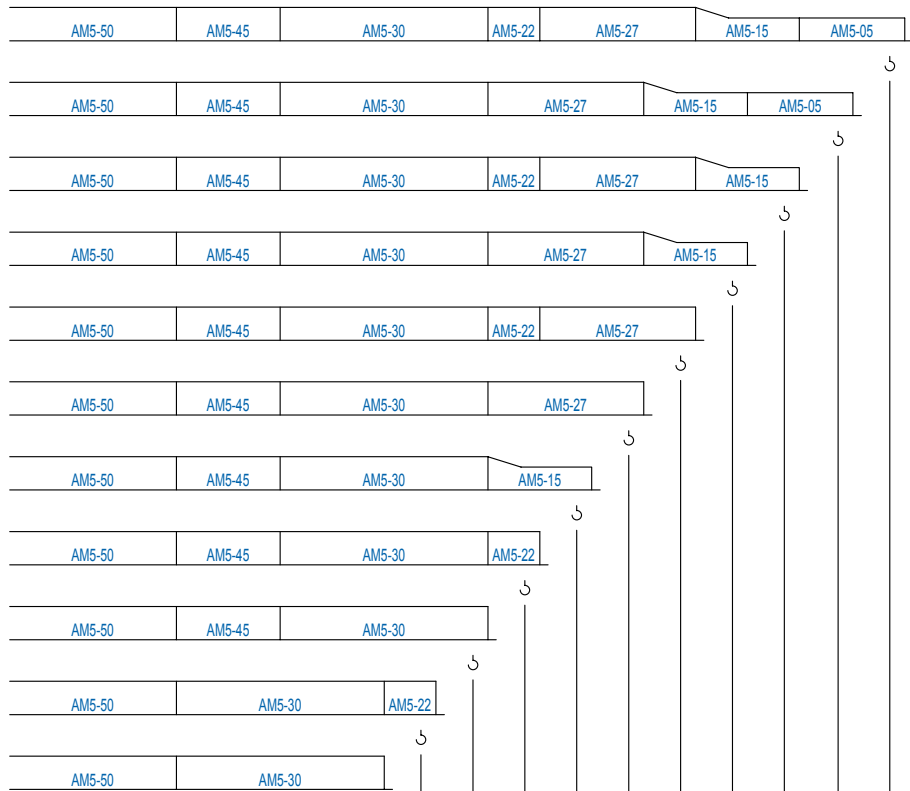
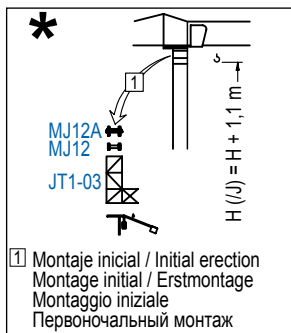
LC 500

5 LC 4510

5 t



*
 AM5-50 = AM5-55T + AM5-55D
 AM5-30 = AM5-35T + AM5-35D



R	20,0	22,5	25,0	27,5	30,0	32,5	35,0	37,5	40,0	42,5	45,0	⊖
	2500	2500	2500	2470	2200	1980	1760	1650	1370	1210	1100	kg
	3300	2860	2640	2360	2090	1870	1650	1540	1260	1100	990	kg

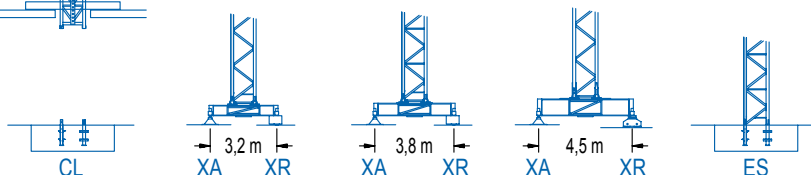
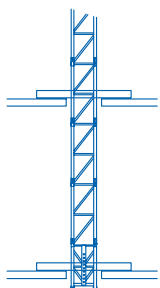
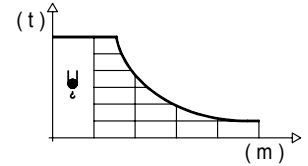


DIAGRAMA DE CARGAS

Load chart / Diagramme de charges / Lastdiagramm / Diagramma di carico / Диаграмма распределения нагрузки

R (m)	ψ	RC _{max} (m)	10,0	12,5	15,0	17,5	20,0	22,5	25,0	27,5	30,0	32,5	35,0	37,5	40,0	42,5	45,0	↔(m) ↕(kg)
45,0		20,6					2500	2260	2000	1800	1620	1480	1360	1250	1150	1070	1000	
42,5		21,0					2500	2310	2050	1840	1660	1520	1390	1280	1180	1100		
40,0		21,9					2500	2430	2160	1940	1750	1600	1460	1350	1250			
37,5		24,0						2500	2380	2140	1940	1770	1660	1500				
35,0		23,7						2500	2350	2110	1910	1740	1600					
32,5		24,3						2500	2420	2180	1970	1800						
30,0		24,6						2500	2460	2210	2000							
27,5		25,0							2500	2250								
25,0		25,0							2500									
22,5		22,5						2500										
20,0		20,0					2500											



R (m)	ψ/ψψ	RC _{max} (m)	10,0	12,5	15,0	17,5	20,0	22,5	25,0	27,5	30,0	32,5	35,0	37,5	40,0	42,5	45,0	↔(m) ↕(kg)
45,0		11,1	5000	4360	3530	2950	2530	2200	1930	1720	1540	1390	1270	1160	1060	980	900	
42,5		11,3	5000	4440	3610	3020	2580	2240	1980	1760	1580	1430	1300	1180	1090	1000		
40,0		11,7	5000	4660	3780	3170	2710	2360	2080	1850	1660	1500	1370	1250	1150			
37,5		12,8		5000	4160	3490	2990	2610	2300	2050	1850	1680	1530	1400				
35,0		12,6		5000	4090	3430	2940	2560	2260	2020	1820	1650	1500					
32,5		12,9		5000	4210	3530	3030	2640	2330	2080	1880	1700						
30,0		13,0		5000	4270	3580	3070	2680	2360	2110	1900							
27,5		13,2		5000	4340	3640	3120	2720	2410	2150								
25,0		13,2		5000	4330	3630	3110	2720	2400									
22,5		12,7		5000	4150	3480	2980	2600										
20,0		12,8		5000	4170	3500	3000											

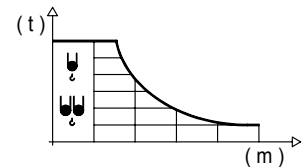
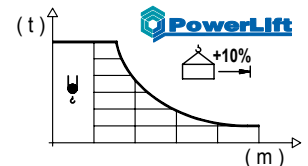


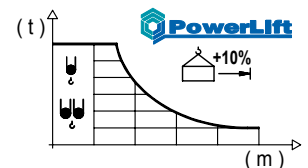
DIAGRAMA DE CARGAS POWERLIFT

Load chart PowerLift / Diagramme de charges PowerLift / Lastdiagramm PowerLift / Diagramma di carico PowerLift / Диаграмма распределения нагрузки PowerLift

R (m)	ψ	RC _{max} (m)	10,0	12,5	15,0	17,5	20,0	22,5	25,0	27,5	30,0	32,5	35,0	37,5	40,0	42,5	45,0	↔(m) ↕(kg)
45,0		22,2					2500	2460	2190	1960	1780	1620	1480	1370	1270	1180	1100	
42,5		22,7						2500	2240	2010	1820	1660	1520	1400	1300	1210		
40,0		23,7						2500	2350	2110	1910	1740	1600	1480	1370			
37,5		26,0							2500	2350	2130	1940	1790	1650				
35,0		25,7							2500	2310	2100	1920	1760					
32,5		26,4							2500	2390	2170	1980						
30,0		26,8							2500	2430	2200							
27,5		27,2							2500	2470								
25,0		25,0						2500										
22,5		22,5						2500										
20,0		20,0					2500											



R (m)	ψ/ψψ	RC _{max} (m)	10,0	12,5	15,0	17,5	20,0	22,5	25,0	27,5	30,0	32,5	35,0	37,5	40,0	42,5	45,0	↔(m) ↕(kg)
45,0		11,8	5000	4690	3810	3190	2730	2380	2100	1870	1680	1520	1380	1260	1160	1070	990	
42,5		12,1	5000	4800	3900	3260	2800	2440	2150	1910	1720	1560	1420	1300	1190	1100		
40,0		12,6		5000	4080	3420	2930	2560	2260	2010	1810	1640	1500	1370	1260			
37,5		13,7		5000	4520	3800	3260	2840	2520	2250	2020	1840	1680	1540				
35,0		13,5		5000	4450	3740	3210	2800	2480	2210	1990	1810	1650					
32,5		13,9		5000	4590	3860	3310	2890	2560	2280	2060	1870						
30,0		14,1		5000	4660	3910	3360	2930	2590	2320	2090							
27,5		14,3		5000	4730	3980	3420	2980	2640	2360								
25,0		14,3		5000	4730	3990	3420	2980	2640									
22,5		13,8		5000	4550	3820	3280	2860										
20,0		13,9		5000	4580	3840	3300											



MECANISMOS

Mechanisms / Mécanismes / Antriebe / Meccanismi / Механизмы

ES3-18-12		18 kW		
m/min	I	8	32	64
	II			
kg	I	2500	2500	1300
	II			

ES3-13-12		13,2 kW		
m/min	I	6	24	48
	II			
kg	I	2500	2500	1300
	II			

EFU2-18-12		18 kW		
m/min	I	42	50	60
	II			
kg	I	2500	2500	1300
	II			

EFU2-11-12		11 kW		
m/min	I	24	30	40
	II			
kg	I	2500	2500	1300
	II			

MECANISMOS

Mechanisms / Mécanismes / Antriebe / Meccanismi / Механизмы

	CS2-1.9
	1,9 kW
16 m/min 48 m/min	

	CFU-2.2	*
	2,2 kW	
0 ⇔ 80 m/min		

	GR-7.5
	75 Nm
0 ⇔ 0,8 rpm	

	TS2-3.0	TS2-4.5	TS2-5.5
	2 x 30 Nm	2 x 45 Nm	2 x 55 Nm
	20 m/min		
	XR0H	XR2H	XR3H XR3H-A

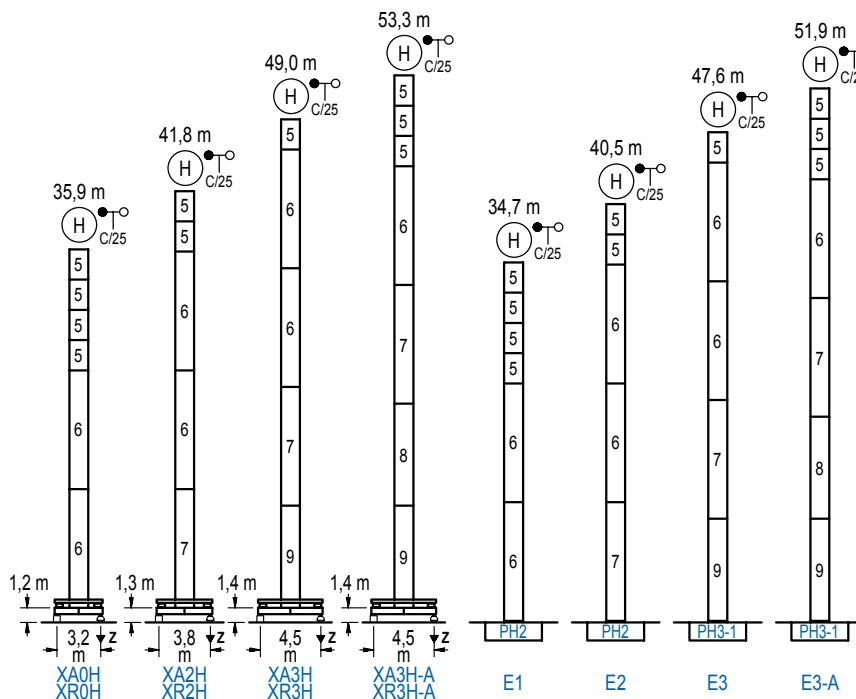
POTENCIA / POWER / PUISSANCE / LEISTUNG / POTENZA / МОЩНОСТЬ				Tensión de alimentación / Operating voltage / Tension de service / Betriebsspannung / Tensione di alimentazione / Напряжение источника питания	Generador / Generator / Générateur / Generator / Generatore / Генератор
Elevación / Hoist / Levage / Hub / Sollevamento / Тип механизма (подъем)	Carro / Trolley / Chariot / Laufkatze / Carrello / Грузовая тележка	Giro / Slewing / Rotation / Drehbewegung / Rotazione / Поворот	Traslación / Travel / Translation / Verfahrweg / Traslazione / Ход	400 V 3ph 50 Hz	107 kVA 90 kVA 60 kVA 48 kVA
ES3-18-12	CS2-1.9	GR-7.5	(2x) TS2-3.0		
ES3-13-12			(2x) TS2-4.5		
EFU2-18-12	CFU-2.2	GR-7.5	(2x) TS2-5.5		
EFU2-11-12					

Opcional / Optional / En option / Kaufoption / Opzionale / Опционально
*

ALTURAS BAJO GANCHO

Heights under hook / Hauteurs sous crochet / Hakenhöhen / Altezza sotto gancio / Высота под крюком

∅ 12 m



n°	Ref.	∅	h
5	MH121	1,2	3,0
6	MH124-1	1,2	11,8
7	MH124A	1,2	11,8
8	MT123A	1,2	10,1
9	MT123	1,2	10,1

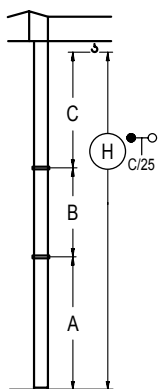
MH124-1 = 4x MH121 - 0,2 m

	H = H + 0,2 m
	H = H
	H = H
	H = H - 0,2 m

Z máx.	En servicio / In operation / En service / In Betrieb / In servizio / При работе	XR0H.....43 t XR2H.....42 t XR3H.....46 t XR3H-A.....51 t
	Fuera de servicio / Out of service / Hors service / Ausser Betrieb / Fuori servizio / В стационарном состоянии	XR0H.....50 t XR2H.....62 t XR3H.....72 t XR3H-A.....85 t

GRÚA ARRIOSTRADA

Braced crane / Grue à entretoisement / Abgespannter Kran / Gru ancorata / Нарастиваемый кран

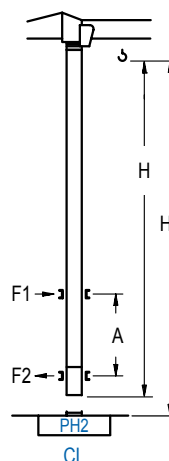


	XA0H	XA2H	XA3H	XA3H-A
A max	30,8	36,9	44,1	48,2
A min	16,0	16,1	23,3	33,4
B max	-	21,0	-	21,0
B min	-	12,0	-	12,0
C max	27,2	27,2	27,2	27,2
H max	58,0	79,0	63,9	84,9

	E1	E2	E3	E3-A
A max	29,6	35,6	42,7	46,8
A min	14,8	14,8	21,9	32,0
B max	-	21,0	-	21,0
B min	-	12,0	-	12,0
C max	27,2	27,2	27,2	27,2
H max	56,8	77,8	62,8	83,8

GRÚA TREPADORA

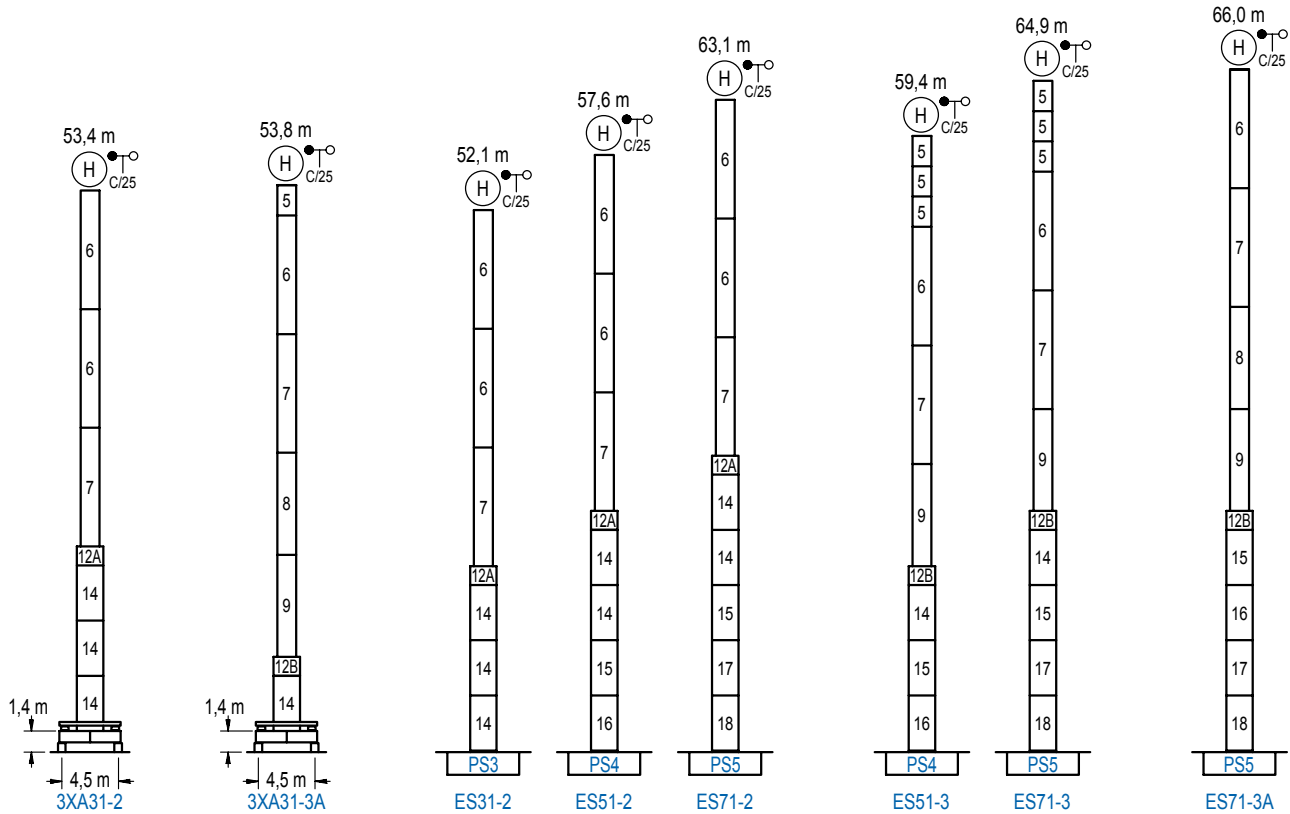
Internal climbing crane / Grue avec cage de télescopage intérieure / Kran mit klettern im Gebäude / Gru in rampante in cavedio / Кран с самоподъемом



	Hs < 300 m	A max (m) / A min (m)	
		A max	A min
43,3 m 10x MH121 + 4x MT12-3A + CL20A	12,0	9,0	
40,3 m 9x MH121 + 4x MT12-3A + CL20A	12,0	8,0	
37,3 m 8x MH121 + 4x MT12-3A + CL20A	12,0	7,0	

n°	Ref.	∅	h
5	MH121	1,2	3
10	MT12-3A	1,2	2,9
11	CL20A	1,2	2,6

Otras zonas de viento, alturas superiores, arriostramientos o trepado interno consultar / Other wind zones, additional hook heights, tie frames or internal climbing on request / Autres zones de vent, des hauteurs supplémentaires, entretoisements ou grues avec cage de télescopage intérieure, sur demande / Andere Windzonen, weitere Hakenhöhen, Abspannungen zum Gebäude oder Klettern im Gebäude auf Anfrage / Per zone con velocità del vento particolari, altezze superiori, ancoraggi o rampante in cavedio, consultare il fabbricante / При других ветренных зонах, при большой высоте, привязках к зданию или наращивании крана внутри здания проконсультируйтесь с нами



n°	Ref.	∅	h	n°	Ref.	∅	h	n°	Ref.	∅	h
5	MH121	1,2	3,0	12A	TMS13/PMH12	1,6	1,0	16	S14	1,6	5,5
6	MH124-1	1,2	11,8	12B	TMS13/PMH13	1,6	1,0	17	TS15	1,6	5,5
7	MH124A	1,2	11,8	14	S13	1,6	5,5	18	S15	1,6	5,5
8	MT123A	1,2	10,1	15	TS14	1,6	5,5				
9	MT123	1,2	10,1								
MH124-1 = 4x MH121 - 0,2 m				1x S13 = 1x S13M				1x S15 = 1x S15M			

Otras zonas de viento o alturas superiores consultar / Other wind zones or additional hook heights on request / Autres zones de vent ou des hauteurs supplémentaires sur demande / Andere Windzonen oder weitere Hakenhöhen auf Anfrage / Per zone con velocità del vento particolari o altezze superiori consultare il fabbricante / При других ветренных зонах о при большой высоте проконсультируйтесь с нами



Torn 18-22, Pol. Can Roca. 08292 Esparreguera. Tel: +34 93 777 64 33. info@alcogrup.com

www.alcogrup.com