



GRÚAS TORRE EN ALQUILER

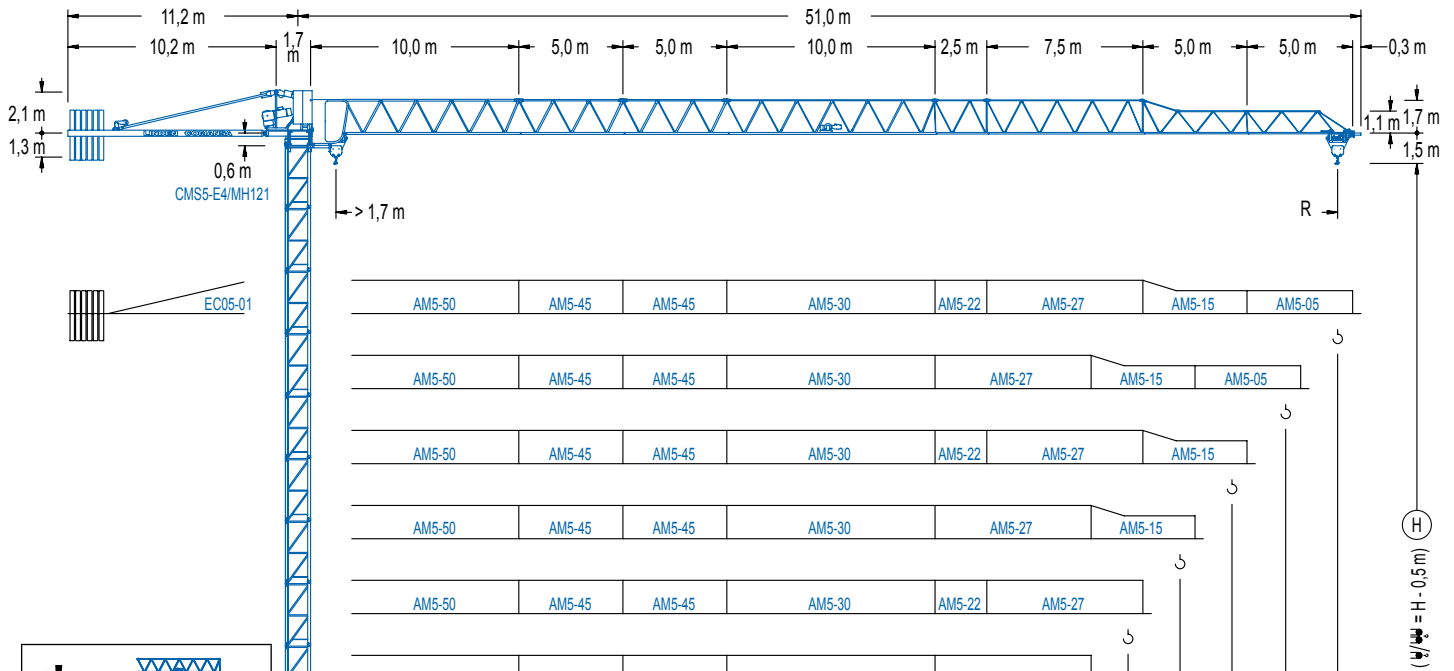
COMANSA
5 LC 5010




LC 500

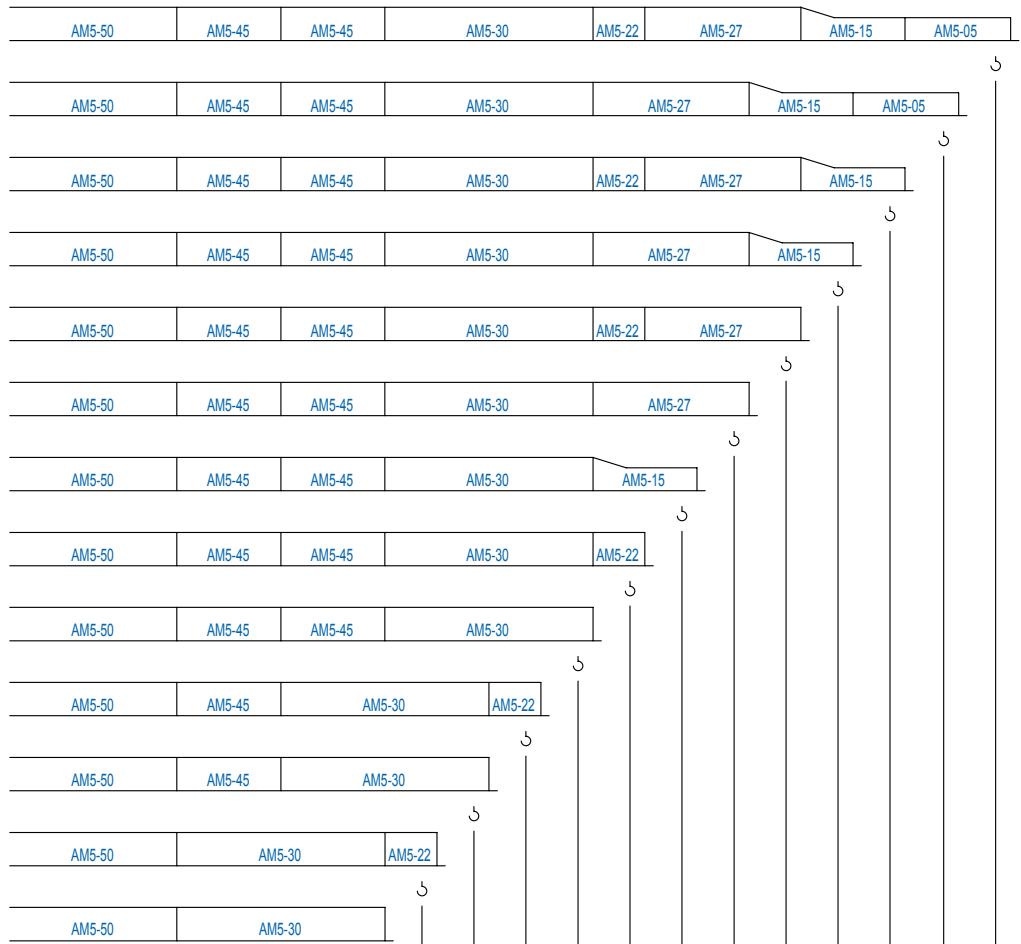
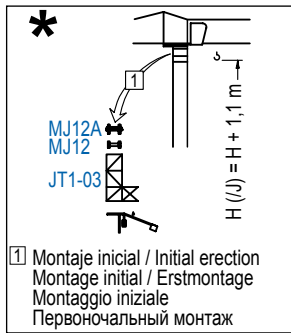
5 LC 5010



5 t



*  L

AM5-50 = AM5-55T + AM5-55D
 AM5-30 = AM5-35T + AM5-35D



R	2500 20,0	2500 22,5	2500 25,0	2500 27,5	2500 30,0	2420 32,5	2200 35,0	1920 37,5	1600 40,0	1500 42,5	1200 45,0	1100 47,5	1000 50,0	m	kg
	2500	2500	2500	2500	2500	2420	2200	1920	1760	1650	1320	1210	1100	1100	kg
	4120	3630	3190	2860	2580	2310	2090	1810	1650	1540	1210	1100	990	990	kg

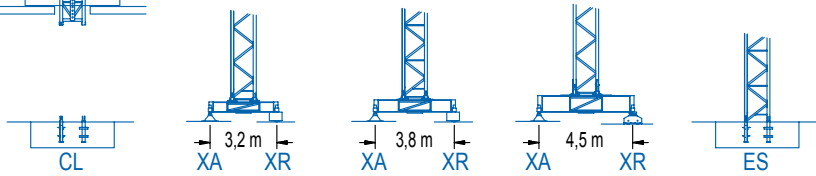
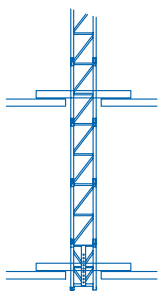
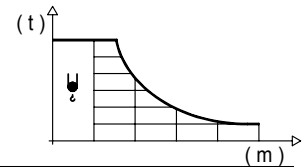


DIAGRAMA DE CARGAS

Load chart / Diagramme de charges / Lastdiagramm / Diagramma di carico / Диаграмма распределения нагрузки

R (m)	ψ	RC _{max} (m)	10,0	12,5	15,0	17,5	20,0	22,5	25,0	27,5	30,0	32,5	35,0	37,5	40,0	42,5	45,0	47,5	50,0	↔(m) ↓(kg)
50,0	22,8							2500	2260	2020	1830	1670	1530	1410	1310	1220	1140	1070	1000	
47,5	23,4							2500	2320	2090	1890	1720	1580	1460	1350	1260	1170	1100		
45,0	23,8							2500	2370	2130	1930	1760	1610	1490	1380	1280	1200			
42,5	27,1								2500	2460	2230	2040	1880	1730	1610	1500				
40,0	27,0								2500	2450	220	2030	1870	1720	1600					
37,5	27,4								2500	2490	2250	2060	1890	1750						
35,0	28,7									2500	2380	2170	2000							
32,5	29,0									2500	2410	2200								
30,0	29,5									2500	2450									
27,5	27,5									2500										
25,0	25,0									2500										
22,5	22,5							2500												
20,0	20,0						2500													



R (m)	ψ/ψ/ψ	RC _{max} (m)	10,0	12,5	15,0	17,5	20,0	22,5	25,0	27,5	30,0	32,5	35,0	37,5	40,0	42,5	45,0	47,5	50,0	↔(m) ↓(kg)
50,0	12,3		5000	4890	3970	3330	2850	2480	2190	1950	1760	1590	1450	1330	1220	1130	1040	970	900	
47,5	12,5			5000	4080	3420	2930	2550	2250	2010	1810	1640	1490	1370	1260	1160	1080	1000		
45,0	12,7			5000	4150	3480	2980	2600	2300	2050	1840	1670	1520	1400	1290	1190	1100			
42,5	14,4			5000	4780	4010	3450	3010	2660	2380	2150	1950	1780	1640	1510	1400				
40,0	14,3			5000	4780	3980	3420	2990	2650	2370	2130	1940	1770	1630	1500					
37,5	14,5			5000	4800	4040	3470	3030	2680	2400	2160	1970	1800	1650						
35,0	15,1				5000	4250	3650	3190	2830	2530	2280	2080	1900							
32,5	15,3				5000	4290	3690	3230	2860	2560	2310	2100								
30,0	15,5				5000	4360	3750	3280	2910	2600	2350									
27,5	15,5				5000	4360	3750	3280	2900	2600										
25,0	15,5				5000	4350	3740	3270	2900											
22,5	15,6				5000	4390	3770	3300												
20,0	15,5				5000	4360	3750													

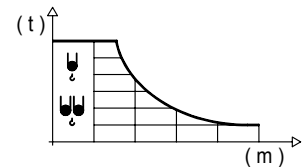
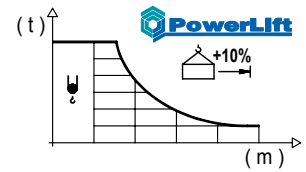


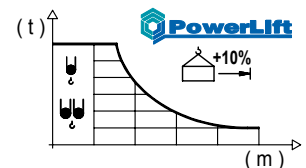
DIAGRAMA DE CARGAS POWERLIFT

Load chart PowerLift / Diagramme de charges PowerLift / Lastdiagramm PowerLift / Diagramma di carico PowerLift / Диаграмма распределения нагрузки PowerLift

R (m)	ψ	RC _{max} (m)	10,0	12,5	15,0	17,5	20,0	22,5	25,0	27,5	30,0	32,5	35,0	37,5	40,0	42,5	45,0	47,5	50,0	↔(m) ↓(kg)
50,0	24,6							2500	2460	2210	2000	1830	1680	1550	1440	1340	1250	1170	1100	
47,5	25,3								2500	2280	2060	1880	1730	1600	1480	1380	1290	1210		
45,0	25,8								2500	2330	2110	1920	1770	1630	1520	1410	1320			
42,5	29,4									2500	2450	2240	2060	1900	1770	1650				
40,0	29,3									2500	2440	2230	2050	1900	1760					
37,5	29,6									2500	2470	2260	2080	1920						
35,0	31,2										2500	2390	2200							
32,5	31,6										2500	2420								
30,0	30,0										2500									
27,5	27,5									2500										
25,0	25,0									2500										
22,5	22,5							2500												
20,0	20,0						2500													



R (m)	ψ/ψ/ψ	RC _{max} (m)	10,0	12,5	15,0	17,5	20,0	22,5	25,0	27,5	30,0	32,5	35,0	37,5	40,0	42,5	45,0	47,5	50,0	↔(m) ↓(kg)
50,0	13,1			5000	4280	3590	3080	2690	2370	2120	1910	1730	1580	1450	1330	1230	1140	1060	990	
47,5	13,4			5000	4410	3700	3170	2770	2450	2190	1970	1790	1630	1500	1380	1270	1180	1100		
45,0	13,7			5000	4490	3770	3240	2820	2500	2230	2010	1820	1670	1530	1410	1300	1210			
42,5	15,5				5000	4360	3750	3280	2900	2600	2350	2140	1950	1800	1660	1540				
40,0	15,4				5000	4340	3730	3260	2890	2580	2330	2120	1940	1790	1650					
37,5	15,6				5000	4390	3770	3300	2920	2620	2360	2150	1970	1810						
35,0	16,3				5000	4640	3990	3490	3100	2770	2510	2280	2090							
32,5	16,5				5000	4690	4040	3530	3130	2810	2540	2310								
30,0	16,8				5000	4760	4100	3590	3180	2850	2580									
27,5	16,8				5000	4770	4110	3600	3190	2860										
25,0	16,8				5000	4770	4110	3600	3190											
22,5	16,9				5000	4820	4150	3630	3190											
20,0	16,8				5000	4820	4120													



MECANISMOS

Mechanisms / Mécanismes / Antriebe / Meccanismi / Механизмы

ES3-18-12
250 m
18 kW

↕	I	II	III
m/min	8	32	64
kg	2500	2500	1300

↕	I	II	III
m/min	4	16	32
kg	5000	5000	2600

ES3-13-12
225 m
13,2 kW

↕	I	II	III
m/min	6	24	48
kg	2500	2500	1300

↕	I	II	III
m/min	3	12	24
kg	5000	5000	2600

EFU2-18-12
250 m
18 kW

EFU2-11-12
225 m
11 kW

MECANISMOS

Mechanisms / Mécanismes / Antriebe / Meccanismi / Механизмы

	CS2-1.9
	1,9 kW
16 m/min 48 m/min	

	CFU-2.2	*
	2,2 kW	
0 ⇔ 80 m/min		

	GR-9.0
	90 Nm
0 ⇔ 0,8 rpm	

	TS2-3.0	TS2-4.5	TS2-5.5
	2 x 30 Nm	2 x 45 Nm	2 x 55 Nm
	20 m/min		
	XR0H	XR2H	XR3H XR3H-A

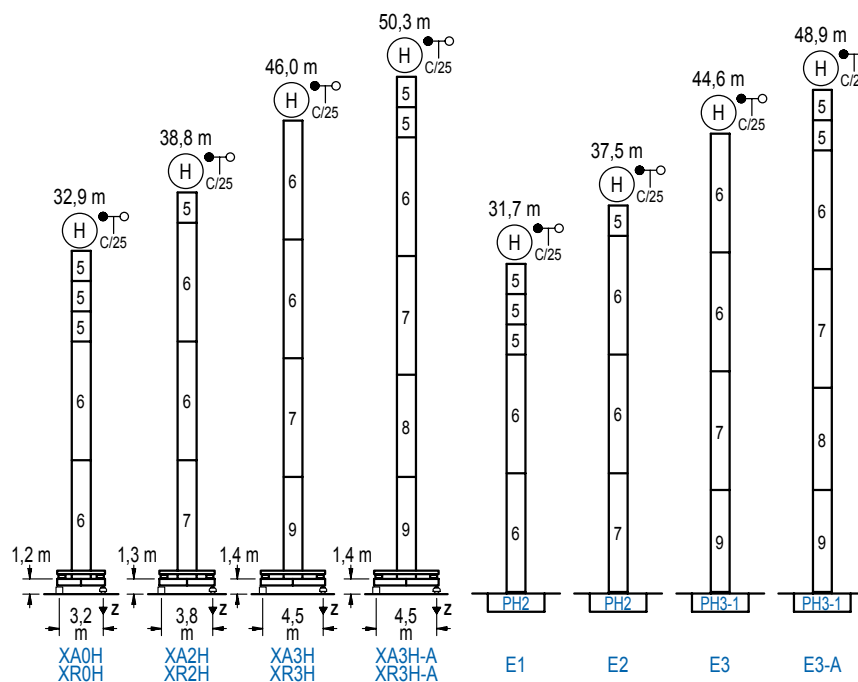
POTENCIA / POWER / PUISSANCE / LEISTUNG / POTENZA / МОЩНОСТЬ				Tensión de alimentación / Operating voltage / Tension de service / Betriebsspannung / Tensione di alimentazione / Напряжение источника питания	Generador / Generator / Générateur / Generator / Generatore / Генератор
Elevación / Hoist / Levage / Hub / Sollevamento / Тип механизма (подъем)	Carro / Trolley / Chariot / Laufkatze / Carrelo / Грузовая тележка	Giro / Slewing / Rotation / Drehbewegung / Rotazione / Поворот	Traslación / Travel / Translation / Verfahrbewegung / Traslazione / Ход	400 V 3ph 50 Hz	107 kVA 90 kVA 60 kVA 48 kVA
ES3-18-12	CS2-1.9	GR-9.0	(2x) TS2-3.0		
ES3-13-12			(2x) TS2-4.5		
EFU2-18-12	CFU-2.2	GR-9.0	(2x) TS2-5.5		
EFU2-11-12					

Opcional / Optional / En option / Kaufoption / Opzionale / Опционально
*

ALTURAS BAJO GANCHO

Heights under hook / Hauteurs sous crochet / Hakenhöhen / Altezza sotto gancio / Высота под крюком

∅ 12 m



n°	Ref.	∅	h
5	MH121	1,2	3,0
6	MH124-1	1,2	11,8
7	MH124A	1,2	11,8
8	MT123A	1,2	10,1
9	MT123	1,2	10,1

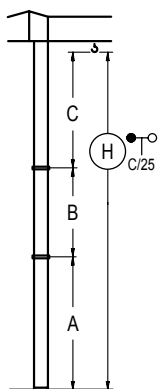
MH124-1 = 4x MH121 - 0,2 m

	H = H + 0,2 m
	H = H
	H = H
	H = H - 0,2 m

Z máx.	En servicio / In operation / En service / In Betrieb / In servizio / При работе	XR0H 43 t XR2H 42 t XR3H 43 t XR3H-A 48 t
	Fuera de servicio / Out of service / Hors service / Ausser Betrieb / Fuori servizio / В стационарном состоянии	XR0H 42 t XR2H 49 t XR3H 64 t XR3H-A 76 t

GRÚA ARRIOSTRADA

Braced crane / Grue à entretoisement / Abgespannter Kran / Gru ancorata / Нарастиваемый кран

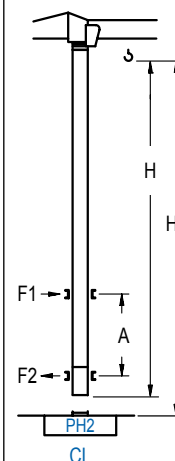


	XA0H	XA2H	XA3H	XA3H-A
A max	27,8	33,9	41,1	45,2
A min	16,0	16,1	23,3	33,4
B max	-	21,0	-	21,0
B min	12,0	12,0	12,0	12,0
C max	27,2	27,2	27,2	27,2
H max	55,0	76,0	61,1	82,1
	68,3	89,3	72,4	93,4

	E1	E2	E3	E3-A
A max	26,6	32,6	39,7	43,8
A min	14,8	14,8	21,9	32,0
B max	-	21,0	-	21,0
B min	12,0	12,0	12,0	12,0
C max	27,2	27,2	27,2	27,2
H max	53,8	74,8	59,8	80,8
	66,9	87,9	71,0	92,0

GRÚA TREPADORA

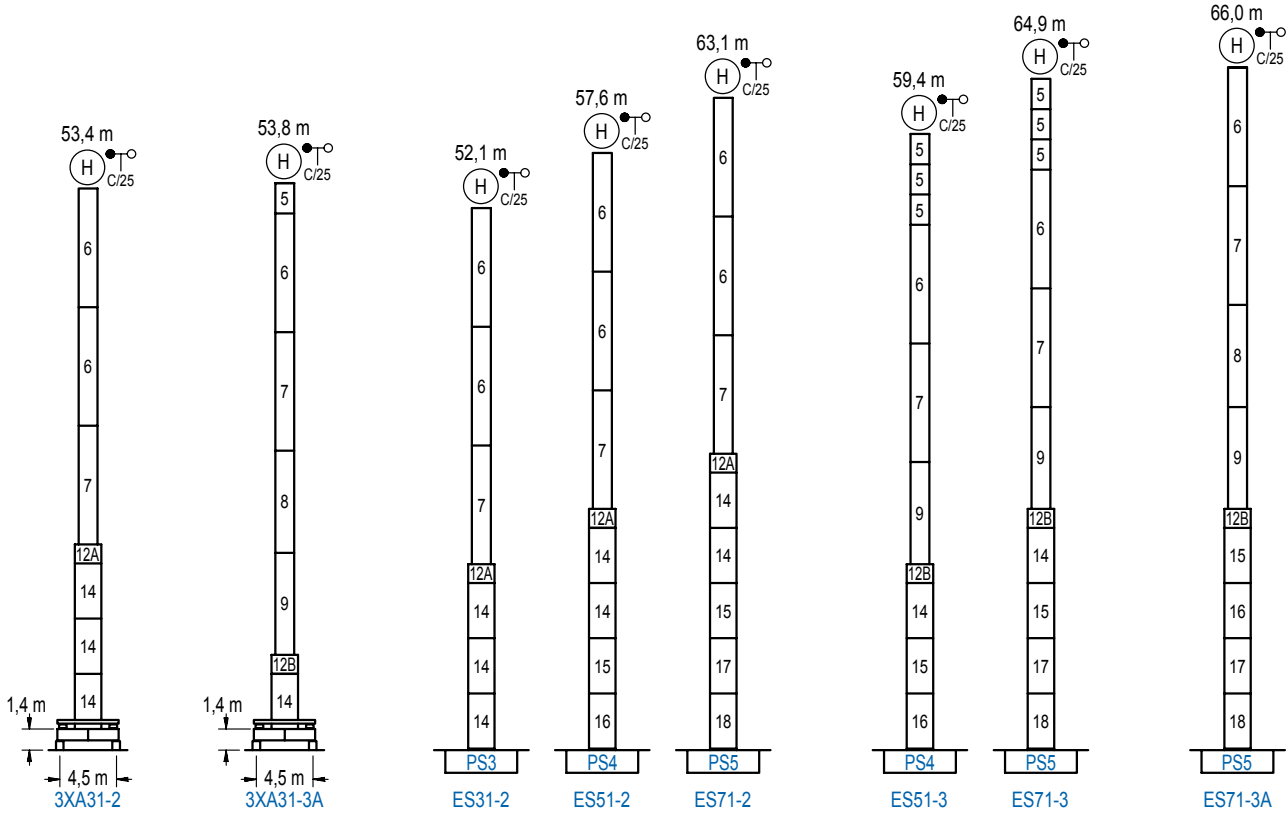
Internal climbing crane / Grue avec cage de télescopage intérieure / Kran mit klettern im Gebäude / Gru in rampante in cavedio / Кран с самоподъемом



	Hs < 300 m	A max	A min
		(m)	(m)
43,3 m 10x MH121 + 4x MT12-3A + CL20A	12,0	9,0	
40,3 m 9x MH121 + 4x MT12-3A + CL20A	12,0	8,0	
37,3 m 8x MH121 + 4x MT12-3A + CL20A	12,0	7,0	

n°	Ref.	∅	h
5	MH121	1,2	3
10	MT12-3A	1,2	2,9
11	CL20A	1,2	2,6

Otras zonas de viento, alturas superiores, arriostramientos o trepado interno consultar / Other wind zones, additional hook heights, tie frames or internal climbing on request / Autres zones de vent, des hauteurs supplémentaires, entretoisements ou grues avec cage de télescopage intérieure, sur demande / Andere Windzonen, weitere Hakenhöhen, Abspannungen zum Gebäude oder Klettern im Gebäude auf Anfrage / Per zone con velocità del vento particolari, altezze superiori, ancoraggi o rampante in cavedio, consultare il fabbricante / При других ветренных зонах, при большой высоте, привязках к зданию или наращивании крана внутри здания проконсультируйтесь с нами



n°	Ref.	∅	h	n°	Ref.	∅	h	n°	Ref.	∅	h
5	MH121	1,2	3,0	12A	TMS13/PMH12	1,6	1,0	16	S14	1,6	5,5
6	MH124-1	1,2	11,8	12B	TMS13/PMH13	1,6	1,0	17	TS15	1,6	5,5
7	MH124A	1,2	11,8	14	S13	1,6	5,5	18	S15	1,6	5,5
8	MT123A	1,2	10,1	15	TS14	1,6	5,5				
9	MT123	1,2	10,1								
MH124-1 = 4x MH121 - 0,2 m				1x S13 = 1x S13M				1x S15 = 1x S15M			

Otras zonas de viento o alturas superiores consultar / Other wind zones or additional hook heights on request / Autres zones de vent ou des hauteurs supplémentaires sur demande / Andere Windzonen oder weitere Hakenhöhen auf Anfrage / Per zone con velocità del vento particolari o altezze superiori consultare il fabbricante / При других ветренных зонах о при большой высоте проконсультируйтесь с нами



Construcciones Metálicas COMANSA S. A.

Tel.: (+34) 948 335 020 / Fax: (+34) 948 330 810 / E-mail: info@comansa.com
 Polígono Urbizkain, Crta. Aoiz Nº1 31620 Huarte (Navarra)- SPAIN

DS.1307.08

09/15

5 LC 5010/5 t



Torn 18-22, Pol. Can Roca. 08292 Esparreguera. Tel: +34 93 777 64 33. info@alcogrup.com

www.alcogrup.com